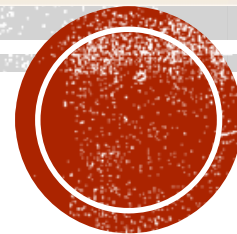


2023年  
7月19日  
文憑試放榜



# 2023 文憑試放榜 提示一覽

教育局  
課程發展處  
議會及中學組 2  
2023





# 迎接文憑試放榜篇

## - 文憑試放榜清單

**文憑試放榜清單**

- ✓ 個人資料文件 (如身份證、相片)
- ✓ 計劃報讀的聯招課程排列名單
- ✓ 專上院校有條件取錄的通知書
- ✓ 已更新的“e-導航”流動應用程式
- ✓ 手機 & 充電器
- ✓ 文憑試成績單
- ✓ 學校成績表
- ✓ 學生學習概覽
- ✓ 校外比賽 / 課外活動證書
- ✓ 推薦信

正副本

證書

e-導航

保持正面思維

100%

文憑試快要放榜了，應該如何準備呢？

不如你看看我的放榜日預備清單吧！

教育局中六學生資訊專頁



# 迎接文憑試放榜篇

## - 使用e導航小錦囊



# 迎接文憑試放榜篇

## - 文憑試放榜常見問題

**文憑試放榜常見問題**

就讓我考考你們對文憑試放榜資訊是否熟悉吧!

文憑試資訊群組

學生從何處獲取有關自資經本地評審專上課程的資料?

經評審專上課程資料 **iPASS**  
<https://www.cspe.edu.hk/tc/ipass/index.html>

學生何時可申請「指定專業 / 界別課程資助計劃(SSSDP)」?  
<https://www.cspe.edu.hk/tc/sssdp/application.html>

在遞交「大學聯合招生辦法」(聯招)申請時一併申請

若文憑試成績未如理想，家長應如何幫助子女?

- 了解多方面升學資訊
- 保持冷靜及客觀
- 照顧子女情緒需要
- 尊重子女的決定

教育局中六學生資訊專頁



# 多元出路篇

## - 多元出路選擇多

The infographic features a central cluster of colorful circles and hexagons representing different educational paths: 內地升學 (Mainland Study), 海外升學 (Overseas Study), 本地升學 (Local Study), 就業 (Employment), 副學位課程 (Diploma Course), 重讀中六 (Repeat Year 6), 學士學位課程 (Bachelor's Degree Course), and 職業專才教育 (Vocational Education). A central figure of a student with a book and question marks is surrounded by these options. A speech bubble from the student asks, '我們如何可以如何規劃文憑試放榜後的出路呢?' (How can we plan our exit after the DSE results are announced?). Another speech bubble suggests, '不如我們瀏覽一下這兩個教育局網頁，蒐集更多有用的資訊啦!' (Why don't we browse these two education bureau websites to collect more useful information!).

**多元出路  
選擇多**

**中六學生資訊專頁**  
<http://www.edb.gov.hk/s6>

**生涯規劃資訊網站**  
<https://lifeplanning.edb.gov.hk/tc/index.html>

我們如何可以如何  
規劃文憑試放榜後的  
出路呢?

不如我們瀏覽一下  
這兩個教育局網頁，  
蒐集更多有用的資訊啦!

教育局中六學生資訊專頁



# 多元出路篇

## 中六畢業生升學資訊

### 中六畢業生升學資訊

**就業**

我可以隨時持續進修，終生學習，這有助我不斷進步！

#### 取得文憑試「22222」為基本入學要求

- 資助副學位課程
- SSSDP 副學位課程
- 經評審自資副學位課程

#### 取得文憑試「33222」為基本入學要求

- 資助學士學位課程 (8 所教資會資助大學及演藝學院)
- SSSDP 學士學位課程
- 自資學士學位課程 (都會大學)
- 經評審自資學士學位課程

#### 內地升學

- 內地高校招收香港中學文憑考試學生計劃
- 中華人民共和國普通高等學校聯合招生考試
- 院校獨立招生

#### 海外升學

- 直接向院校申請
- 委託升學顧問公司代辦申請
- 在教育升學展覽直接向院校提出申請

#### 升學出路

#### 文憑試未達 5 科 2 級

- 應用教育文憑課程
- 基礎課程文憑/職專文憑
- 職業培訓課程

#### 重讀中六

- 查閱「收取文憑試校外中六重讀生的學校」名單及直接聯絡學校
- 查閱政府「指定夜間成人教育課程資助計劃」認可辦學機構於指定中心提供的夜間中學資料

教育局中六學生資訊專頁



# 多元出路篇

## - 2023/24 應用教育文憑課程

**課程對象**  
中六離校生  
或年滿 21 歲的香港居民報讀

**課程結構**  
3 科必修科目  
中國語文  
英語語文  
數學  
+  
10 小時全方位學習活動  
+  
選擇 1  
- 2 科補充科目  
- 1 個選修群組  
或  
選擇 2  
- 5 科補充科目

**學時**  
共 600 學時

**修讀年期**  
全日制 1 年  
兼讀制 一般可於 2 年內完成

**結業水平**  
修畢課程：相當於香港中學文憑考試 5 科第 2 級的程度 (包括中國語文和英語語文科)  
+  
修畢延伸數學補充科目：相當於香港中學文憑考試 5 科第 2 級的資歷 (包括中國語文、英語語文和數學科)

**報讀方法**  
第一階段收生  
2022 年 12 月 5 日至 2023 年 7 月 17 日  
[www.dae.edu.hk](http://www.dae.edu.hk) (報名)

**2023/24 應用教育文憑課程**  
([www.dae.edu.hk](http://www.dae.edu.hk))





# 參考資訊篇

## 有用資訊

# 考評局、教育局及聯招處

### 大學聯招處

- ★ 櫃檯服務(需經電話預約)
- ★ 24 小時互動語音系統



### 考評局

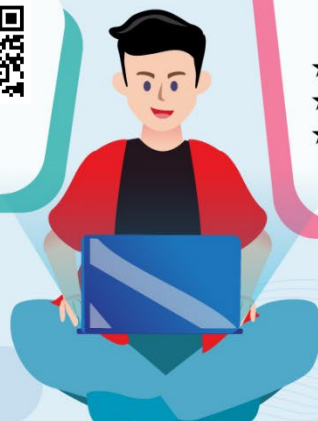
- ★ 公開考試資訊中心熱線服務
- ★ 辦事處一般查詢服務



### 有用資訊 - 考評局、教育局 及聯招處

### 教育局

- ★ 中六學生資訊專頁
- ★ e 導航
- ★ 「未雨綢繆迎放榜 - 多元出路最新資訊」家長講座



教育局中六學生資訊專頁



# 參考資訊篇

## - 輔導及支援服務



個別面談  
輔導服務

升學/  
就業資訊

輔導及  
情緒支援  
服務

### 輔導及 支援服務

由非政府機構提供



教育局中六學生資訊專頁



如欲了解更多相關資訊，請瀏覽：

## 中六學生資訊專頁

(<https://www.edb.gov.hk/s6>)

